

dne **22. 10. 2024** od **7:30** do **18:30** hodin

---

**Plánovaná odstávka zahrnuje tyto lokality:****Králíky (okres Hradec Králové)**část obce **Chmelovice**

č. p. 1, 2, 4-10, 12, 13, 14, 17, 18, 19, 20, 23, 25, 26, 27, 28, 30, 33, 34

kat. území **Chmelovice** (kód **672491**): parcelní č. 88, 598/6, 895část obce **Podolíby**

č. p. 1, 3, 4, 6-11, 13, 14, 17-22, 25, 26, 27, 29, 32, 37, 38, 39, 41, 42, 43, 45, 46, 47, 49-53

kat. území **Podolíby** (kód **672513**): parcelní č. 68, 266/7, 470/4, 476/20, 509**Lodín (okres Hradec Králové)**část obce **Janatov**

č. p. 1, 2, 5, 6, 7, 9, 10, 11, 13, 15, 16, 17, 23, 26-31, 33, 34, 35, 37

č. ev. 4

část obce **Lodín**č. p. 1, 2, 4, 5, 6, 7, 9-25, 27-40, 42, 43, 45-56, 61-65, 68, 69, 70, 72-77, 79-88, 90-98, 100-113, 118, 119,  
120, 123, 128, 129, 133, 134, 136, 140, 143, 146, 148, 149kat. území **Lodín** (kód **686387**): parcelní č. 50/5, 73, 108, 170, 213/7, 218, 233, 270/19, 270/31, 270/39,  
270/40, 270/44, 423/1, 423/22, 503/1, 512/15, 512/25, 541/20, 542/22, 594/1, 638/2, 653, 823

---

**UPOZORNĚNÍ**

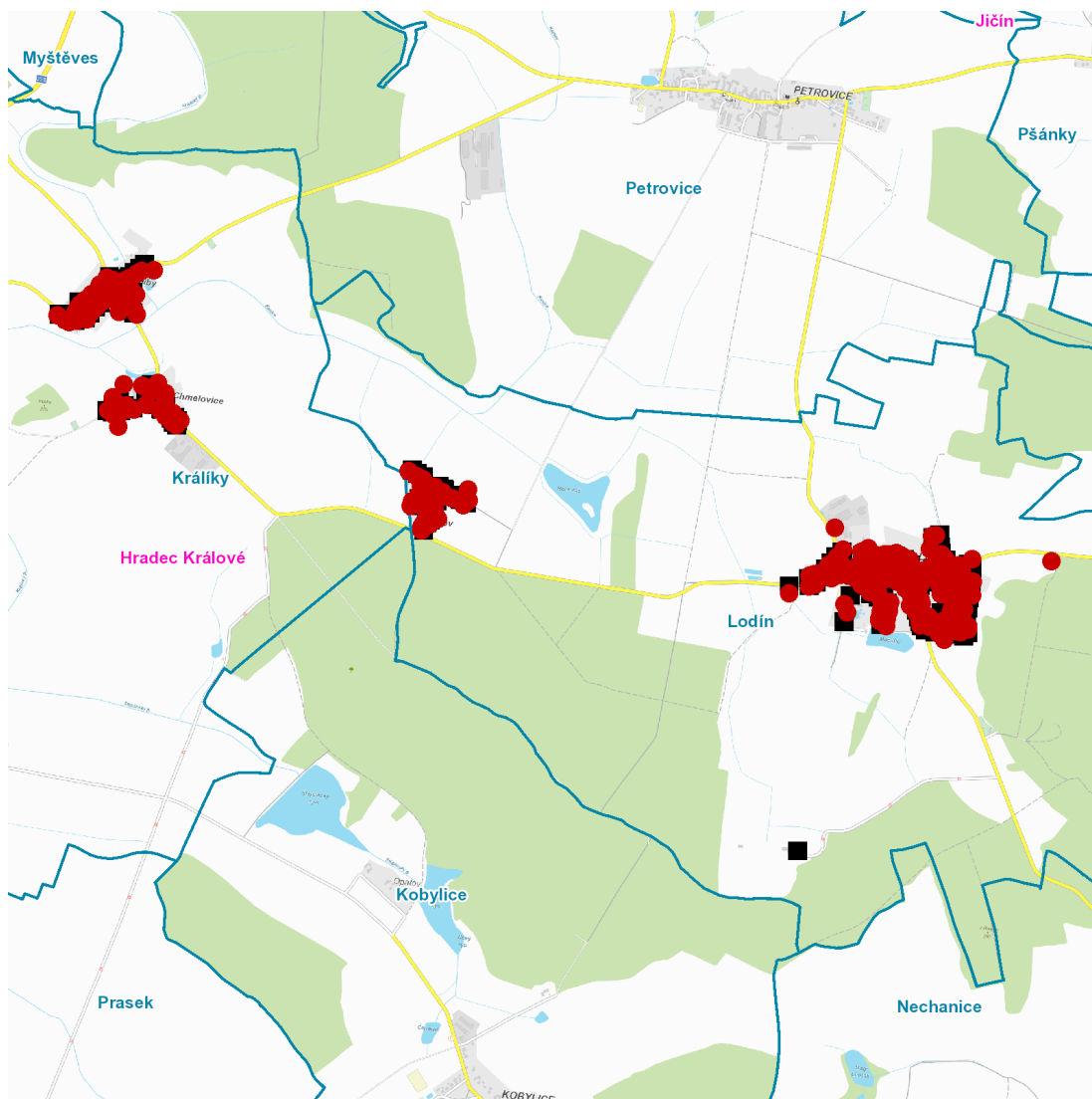
**Dotčené zařízení distribuční soustavy je nutné i v době odstávky považovat za zařízení pod napětím**, a proto vás žádáme o dodržení všech zásad bezpečnosti a provedení opatření potřebných k zamezení případných škod na zdraví a majetku. | Provozovatelé výroben elektřiny jsou povinni zajistit přerušení dodávky elektřiny z výroby do vypnutého úseku distribuční soustavy.

---

**NEJDE VÁM ELEKTŘINA...**

**TIP:** Registrujte se zdarma na [www.cezdistribuce.cz/sluzba](http://www.cezdistribuce.cz/sluzba) a informace o odstávkách elektřiny budete dostávat e-mailem nebo SMS. U poruch zasíláme SMS s předpokládanou dobou obnovení dodávek. | Aktuální stav dodávek elektřiny na konkrétní adrese zjistíte snadno, rychle a bez registrace na portále **Bez Štávy** ([www.bezstavy.cz](http://www.bezstavy.cz)).

---

**dne 22. 10. 2024 od 7:30 do 18:30 hodin****Orientační mapový podklad odstávkou dotčených lokalit****VYSVĚTLIVKY**

- – adresy dotčené odstávkou elektřiny
- – místa připojení k elektrické síti dotčená odstávkou

**INFORMACE ZASLÁNA**

IDDS: 2ajjd5w (OBEC KRÁLÍKY)

IDDS: qd7awhp (OBEC LODÍN)